



Ш У Ё М ПОСТАНОВЛЕНИЕ

пгт. Троицко-Печорск

18 октября 2021 года

№ 285

Об установлении публичных сервитутов для размещения объектов электросетевого хозяйства на территории муниципального образования городского поселения «Троицко-Печорск»

В соответствии со статьей 23, главой V.7 Земельного кодекса Российской Федерации, статьей 3.3, частью 4 статьи 3.6 Федерального закона от 25.10.2001 № 137-ФЗ «О введении в действие Земельного кодекса Российской Федерации», постановлением Правительства Российской Федерации от 24.02.2009 № 160 «О порядке установления охранных зон объектов электросетевого хозяйства и особых условий использования земельных участков, расположенных в границах таких зон», на основании ходатайства публичного акционерного общества «Межрегиональная распределительная сетевая компания Северо-Запада», администрация городского поселения «Троицко-Печорск»

ПОСТАНОВЛЯЕТ:

1. Установить в интересах публичного акционерного общества «Межрегиональная распределительная сетевая компания Северо-Запада» публичный сервитут сроком 49 лет в отношении земельных участков, согласно приложению № 1, с целью размещения объекта электросетевого хозяйства «ВЛ-0,4 ф. 2 КТП №8 д. Абар».
2. Утвердить границы публичного сервитута в соответствии со схемами расположения границ публичного сервитута объекта, согласно приложению № 2.
3. Плата за публичный сервитут не устанавливается.
4. Настоящее постановление подлежит официальному опубликованию в течении пяти рабочих дней со дня его принятия.
5. Настоящее постановление вступает в силу со дня его принятия.

Руководитель администрации
городского поселения «Троицко-Печорск»

А.В. Одинцов



Приложение № 1
к постановлению администрации
городского поселения «Троицко-Печорск»
18 октября 2021 года № 285

Перечень земельных участков,
в отношении которых устанавливается публичный сервитут

№ п/п	Кадастровый номер земельного участка	Адрес земельного участка
1	11:11:3501009:199	Респ. Коми, р-н Троицко-Печорский, пгт. Троицко-Печорск, ул. Пыстина, участок №48 -а

ОПИСАНИЕ МЕСТОПОЛОЖЕНИЯ ГРАНИЦ

Публичный сервитут для размещения объекта электросетевого хозяйства «ВЛ-0,4 ф. 2 КТП №8 д. Абар»
(наименование объекта, местоположение границ которого описано (далее - объект))

Раздел I

Сведения об объекте

Сведения об объекте		
№ п/п	Характеристики объекта	Описание характеристик
1	2	3
1	Местоположение объекта	Республика Коми, Троицко-Печорский район, пгт. Троицко-Печорск
2	Площадь объекта +/- величина погрешности определения площади (Р+/- Дельта Р)	1385 кв.м ± 8 кв.м
3	Иные характеристики объекта	Публичный сервитут для размещения объекта электросетевого хозяйства «ВЛ-0,4 ф. 2 КТП №8 д. Абар» на срок 49 лет, обладатель публичного сервитута - ПАО "МРСК Северо-Запада", Российская Федерация, Республика Коми, г.Сыктывкар, ул. Интернационала, д.94, ИНН - 7802312751, ОГРН - 1047855175785, адрес электронной почты - post@komienergo.ru.

Раздел 2

Сведения о местоположении границ объекта

1. Система координат УСК-11, 11 МСК Троицко-Печорск

2. Сведения о характерных точках границ объекта

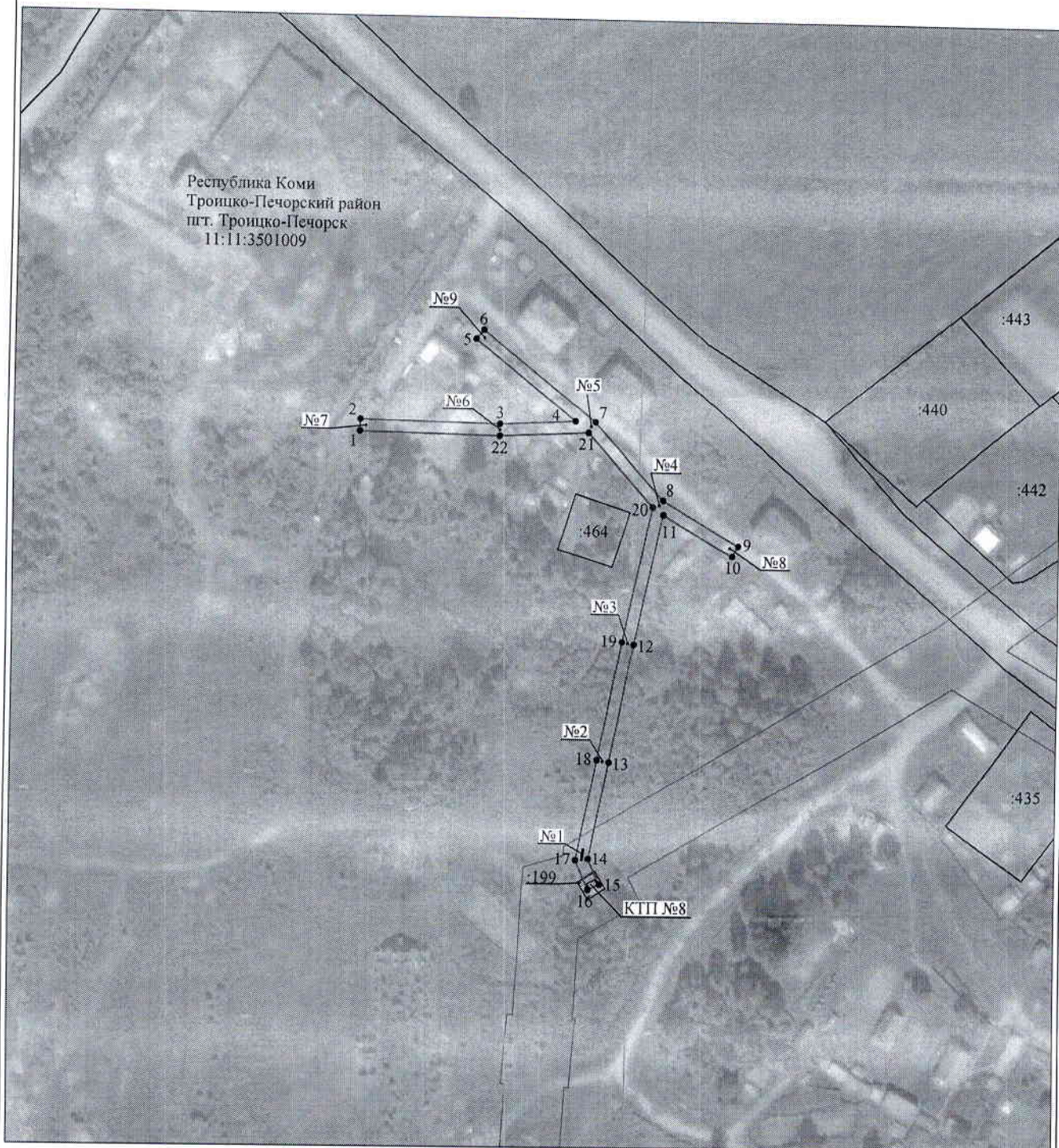
Обозначение характерных точек границ	Координаты, м		Метод определения координат характерной точки	Средняя квадратическая погрешность положения характерной точки (M_t), м	Описание обозначения точки на местности (при наличии)
	X	Y			
1	2	3	4	5	6
1	3408.45	3119.21	Метод спутниковых геодезических измерений (определений)	0.10	—
2	3412.64	3119.29	Метод спутниковых геодезических измерений (определений)	0.10	—
3	3411.69	3168.18	Метод спутниковых геодезических измерений (определений)	0.10	—
4	3413.02	3194.70	Метод спутниковых геодезических измерений (определений)	0.10	—
5	3441.84	3159.32	Метод спутниковых геодезических измерений (определений)	0.10	—
6	3445.10	3161.98	Метод спутниковых геодезических измерений (определений)	0.10	—
7	3412.72	3201.70	Метод спутниковых геодезических измерений (определений)	0.10	—
8	3386.51	3225.79	Метод спутниковых геодезических измерений (определений)	0.10	—
9	3371.24	3252.20	Метод спутниковых геодезических измерений (определений)	0.10	—
10	3367.60	3250.10	Метод спутниковых геодезических измерений (определений)	0.10	—
11	3381.58	3225.91	Метод спутниковых геодезических измерений (определений)	0.10	—
12	3335.99	3216.19	Метод спутниковых геодезических измерений (определений)	0.10	—
13	3296.13	3207.98	Метод спутниковых геодезических измерений (определений)	0.10	—
14	3261.86	3201.22	Метод спутниковых геодезических измерений (определений)	0.10	—
15	3252.79	3205.26	Метод спутниковых геодезических измерений (определений)	0.10	—
16	3251.08	3201.42	Метод спутниковых геодезических измерений (определений)	0.10	—
17	3261.37	3196.85	Метод спутниковых геодезических измерений (определений)	0.10	—
18	3296.96	3203.86	Метод спутниковых геодезических измерений (определений)	0.10	—
19	3336.85	3212.08	Метод спутниковых геодезических измерений (определений)	0.10	—
20	3384.23	3222.18	Метод спутниковых геодезических измерений (определений)	0.10	—
21	3409.05	3199.38	Метод спутниковых геодезических измерений (определений)	0.10	—
22	3407.49	3168.24	Метод спутниковых геодезических измерений (определений)	0.10	—
1	3408.45	3119.21	Метод спутниковых геодезических измерений (определений)	0.10	—

3. Сведения о характерных точках части (частей) границы объекта

Обозначение характерных точек части	Координаты, м		Метод определения координат характерной точки	Средняя квадратическая погрешность	Описание обозначения точки на
	X	Y			

границы				положения характерной точки (M_i), м	местности (при наличии)
1	2	3	4	5	6
-	-	-	-	-	-

Схема расположения границ публичного сервитута объекта



Масштаб 1:2000

Используемые условные знаки и обозначения:

- | | |
|------------------|---|
| №1 | - номер опоры |
| — | - граница публичного сервитута |
| — | - граница кадастрового деления |
| — | - граница населенного пункта |
| — | - граница земельного участка, имеющегося в ЕГРН |
| — | - граница ОКС, имеющаяся в ЕГРН |
| — | - граница охранной зоны, имеющейся в ЕГРН |
| 11:00:0000000:34 | - кадастровый номер земельного участка, имеющегося в ЕГРН |
| 11:00:0000000 | - номер кадастрового квартала |
| 1 • | - обозначение характерных точек границ |