



## Ш У Ё М ПОСТАНОВЛЕНИЕ

пгт. Троицко-Печорск

18 октября 2021 года

№ 304

### Об установлении публичных сервитутов для размещения объектов электросетевого хозяйства на территории муниципального образования городского поселения «Троицко-Печорск»

В соответствии со статьей 23, главой V.7 Земельного кодекса Российской Федерации, статьей 3.3, частью 4 статьи 3.6 Федерального закона от 25.10.2001 № 137-ФЗ «О введении в действие Земельного кодекса Российской Федерации», постановлением Правительства Российской Федерации от 24.02.2009 № 160 «О порядке установления охранных зон объектов электросетевого хозяйства и особых условий использования земельных участков, расположенных в границах таких зон», на основании ходатайства публичного акционерного общества «Межрегиональная распределительная сетевая компания Северо-Запада», администрация городского поселения «Троицко-Печорск»

#### ПОСТАНОВЛЯЕТ:

1. Установить в интересах публичного акционерного общества «Межрегиональная распределительная сетевая компания Северо-Запада» публичный сервитут сроком 49 лет в отношении земельных участков, согласно приложению № 1, с целью размещения объекта электросетевого хозяйства «ВЛ-0,4 кВ ф. 4 ТП №42 пгт. Троицко-Печорск».
2. Утвердить границы публичного сервитута в соответствии со схемами расположения границ публичного сервитута объекта, согласно приложению № 2.
3. Плата за публичный сервитут не устанавливается.
4. Настоящее постановление подлежит официальному опубликованию в течении пяти рабочих дней со дня его принятия.
5. Настоящее постановление вступает в силу со дня его принятия.

Руководитель администрации  
городского поселения «Троицко-Печорск»

А.В. Одинцов



Перечень земельных участков,  
в отношении которых устанавливается публичный сервитут

№ п/п	Кадастровый номер земельного участка	Адрес земельного участка
1	11:11:3501004:102	Респ. Коми, р-н Троицко-Печорский, пгт. Троицко-Печорск, кв-л Южный
2	11:11:3501004:218	Респ. Коми, р-н Троицко-Печорский, пгт. Троицко-Печорск, кв-л Южный
3	11:11:3501004:2455	Республика Коми, Троицко-Печорский район, пгт. Троицко-Печорск, квартал Южный
4	11:11:3501004:2545	Российская Федерация, Республика Коми, муниципальный район «Троицко-Печорский», муниципальное образование городского поселения «Троицко-Печорск», пгт. Троицко-Печорск

### ОПИСАНИЕ МЕСТОПОЛОЖЕНИЯ ГРАНИЦ

Публичный сервитут для размещения объекта электросетевого хозяйства «ВЛ-0,4 кВ ф. 4 ТП №42 пгт. Троицко-Печорск»

(наименование объекта, местоположение границ которого описано (далее - объект))

#### Раздел 1

##### Сведения об объекте

Сведения об объекте		
№ п/п	Характеристики объекта	Описание характеристик
1	2	3
1	Местоположение объекта	Республика Коми, Троицко-Печорский район, пгт. Троицко-Печорск
2	Площадь объекта +/- величина погрешности определения площади (Р+/- Дельта Р)	3797 кв.м ± 15 кв.м
3	Иные характеристики объекта	Публичный сервитут для размещения объекта электросетевого хозяйства «ВЛ-0,4 кВ ф. 4 ТП №42 пгт. Троицко-Печорск» на срок 49 лет, обладатель публичного сервитута - ПАО "МРСК Северо-Запада", Российская Федерация, Республика Коми, г.Сыктывкар, ул. Интернационала, д.94, ИНН - 7802312751, ОГРН - 1047855175785, адрес электронной почты - post@komienergo.ru.

## Раздел 2

### Сведения о местоположении границ объекта

1. Система координат УСК-11, 11 МСК Троицко-Печорск

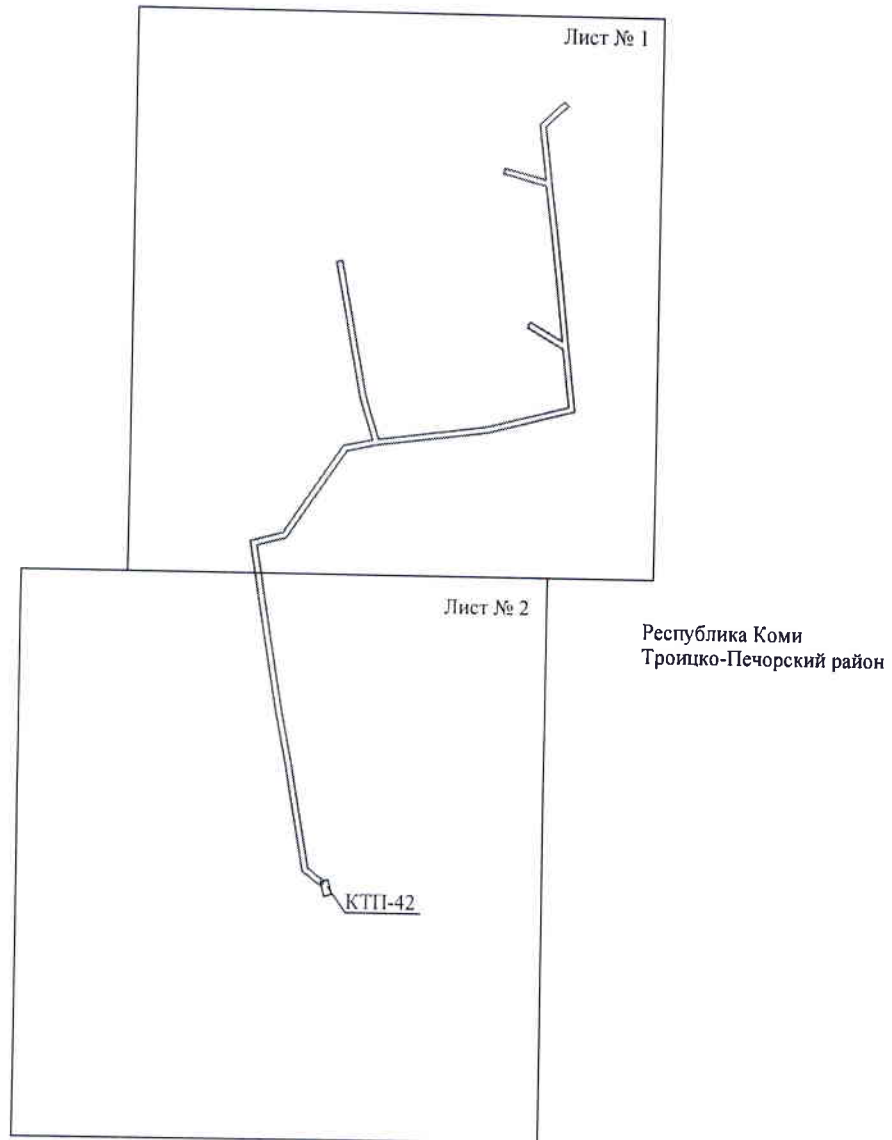
2. Сведения о характерных точках границ объекта

Обозначение характерных точек границ	Координаты, м		Метод определения координат характерной точки	Средняя квадратическая погрешность положения характерной точки (M <sub>t</sub> ), м	Описание обозначения точки на местности (при наличии)
	X	Y			
1	2	3	4	5	6
1	6922.90	2815.12	Метод спутниковых геодезических измерений (определений)	0.10	—
2	6928.91	2837.55	Метод спутниковых геодезических измерений (определений)	0.10	—
3	6953.61	2853.76	Метод спутниковых геодезических измерений (определений)	0.10	—
4	6991.31	2878.61	Метод спутниковых геодезических измерений (определений)	0.10	—
5	6995.67	2898.82	Метод спутниковых геодезических измерений (определений)	0.10	—
6	7025.17	2889.61	Метод спутниковых геодезических измерений (определений)	0.10	—
7	7060.28	2882.63	Метод спутниковых геодезических измерений (определений)	0.10	—
8	7087.99	2877.19	Метод спутниковых геодезических измерений (определений)	0.10	—
9	7116.74	2871.48	Метод спутниковых геодезических измерений (определений)	0.10	—
10	7117.56	2875.60	Метод спутниковых геодезических измерений (определений)	0.10	—
11	7088.81	2881.32	Метод спутниковых геодезических измерений (определений)	0.10	—
12	7061.09	2886.76	Метод спутниковых геодезических измерений (определений)	0.10	—
13	7026.19	2893.69	Метод спутниковых геодезических измерений (определений)	0.10	—
14	6996.42	2902.98	Метод спутниковых геодезических измерений (определений)	0.10	—
15	7000.07	2930.82	Метод спутниковых геодезических измерений (определений)	0.10	—
16	7006.35	2979.24	Метод спутниковых геодезических измерений (определений)	0.10	—
17	7013.76	3008.58	Метод спутниковых геодезических измерений (определений)	0.10	—
18	7020.71	3034.88	Метод спутниковых геодезических измерений (определений)	0.10	—
19	7060.10	3030.19	Метод спутниковых геодезических измерений (определений)	0.10	—
20	7073.79	3005.22	Метод спутниковых геодезических измерений (определений)	0.10	—
21	7077.48	3007.24	Метод спутниковых геодезических измерений (определений)	0.10	—
22	7065.21	3029.59	Метод спутниковых геодезических измерений (определений)	0.10	—
23	7102.07	3025.33	Метод спутниковых геодезических измерений (определений)	0.10	—
24	7137.68	3021.07	Метод спутниковых геодезических измерений (определений)	0.10	—
25	7172.94	3016.50	Метод спутниковых геодезических измерений (определений)	0.10	—
26	7181.08	2986.65	Метод спутниковых геодезических измерений (определений)	0.10	—

			измерений (определений)		
27	7185.13	2987.76	Метод спутниковых геодезических измерений (определений)	0.10	-
28	7177.45	3015.94	Метод спутниковых геодезических измерений (определений)	0.10	-
29	7216.71	3011.22	Метод спутниковых геодезических измерений (определений)	0.10	-
30	7232.51	3028.47	Метод спутниковых геодезических измерений (определений)	0.10	-
31	7229.41	3031.30	Метод спутниковых геодезических измерений (определений)	0.10	-
32	7215.07	3015.66	Метод спутниковых геодезических измерений (определений)	0.10	-
33	7174.85	3020.49	Метод спутниковых геодезических измерений (определений)	0.10	-
34	7138.20	3025.23	Метод спутниковых геодезических измерений (определений)	0.10	-
35	7102.55	3029.51	Метод спутниковых геодезических измерений (определений)	0.10	-
36	7061.66	3034.23	Метод спутниковых геодезических измерений (определений)	0.10	-
37	7017.59	3039.48	Метод спутниковых геодезических измерений (определений)	0.10	-
38	7009.68	3009.64	Метод спутниковых геодезических измерений (определений)	0.10	-
39	7002.21	2980.03	Метод спутниковых геодезических измерений (определений)	0.10	-
40	6995.91	2931.36	Метод спутниковых геодезических измерений (определений)	0.10	-
41	6992.05	2901.96	Метод спутниковых геодезических измерений (определений)	0.10	-
42	6987.57	2881.17	Метод спутниковых геодезических измерений (определений)	0.10	-
43	6951.31	2857.26	Метод спутниковых геодезических измерений (определений)	0.10	-
44	6925.27	2840.17	Метод спутниковых геодезических измерений (определений)	0.10	-
45	6919.84	2819.91	Метод спутниковых геодезических измерений (определений)	0.10	-
46	6884.56	2826.07	Метод спутниковых геодезических измерений (определений)	0.10	-
47	6844.98	2832.71	Метод спутниковых геодезических измерений (определений)	0.10	-
48	6807.65	2839.32	Метод спутниковых геодезических измерений (определений)	0.10	-
49	6766.18	2847.43	Метод спутниковых геодезических измерений (определений)	0.10	-
50	6727.08	2854.49	Метод спутниковых геодезических измерений (определений)	0.10	-
51	6696.89	2859.70	Метод спутниковых геодезических измерений (определений)	0.10	-
52	6687.84	2871.51	Метод спутниковых геодезических измерений (определений)	0.10	-
53	6684.50	2868.96	Метод спутниковых геодезических измерений (определений)	0.10	-
54	6694.55	2855.84	Метод спутниковых геодезических измерений (определений)	0.10	-
55	6726.35	2850.35	Метод спутниковых геодезических измерений (определений)	0.10	-
56	6765.41	2843.29	Метод спутниковых геодезических измерений (определений)	0.10	-
57	6806.87	2835.19	Метод спутниковых геодезических измерений (определений)	0.10	-
58	6844.27	2828.56	Метод спутниковых геодезических измерений (определений)	0.10	-
59	6883.85	2821.93	Метод спутниковых геодезических измерений (определений)	0.10	-
I	6922.90	2815.12	Метод спутниковых геодезических измерений (определений)	0.10	-

		измерений (определений)			
3. Сведения о характерных точках части (частей) границы объекта					
Обозначение характерных точек части границы	Координаты, м		Метод определения координат характерной точки	Средняя квадратическая погрешность положения характерной точки ( $M_t$ ), м	Описание обозначения точки на местности (при наличии)
	X	Y			
1	2	3	4	5	6
-	-	-	-	-	-

Схема расположения границ публичного сервитута объекта



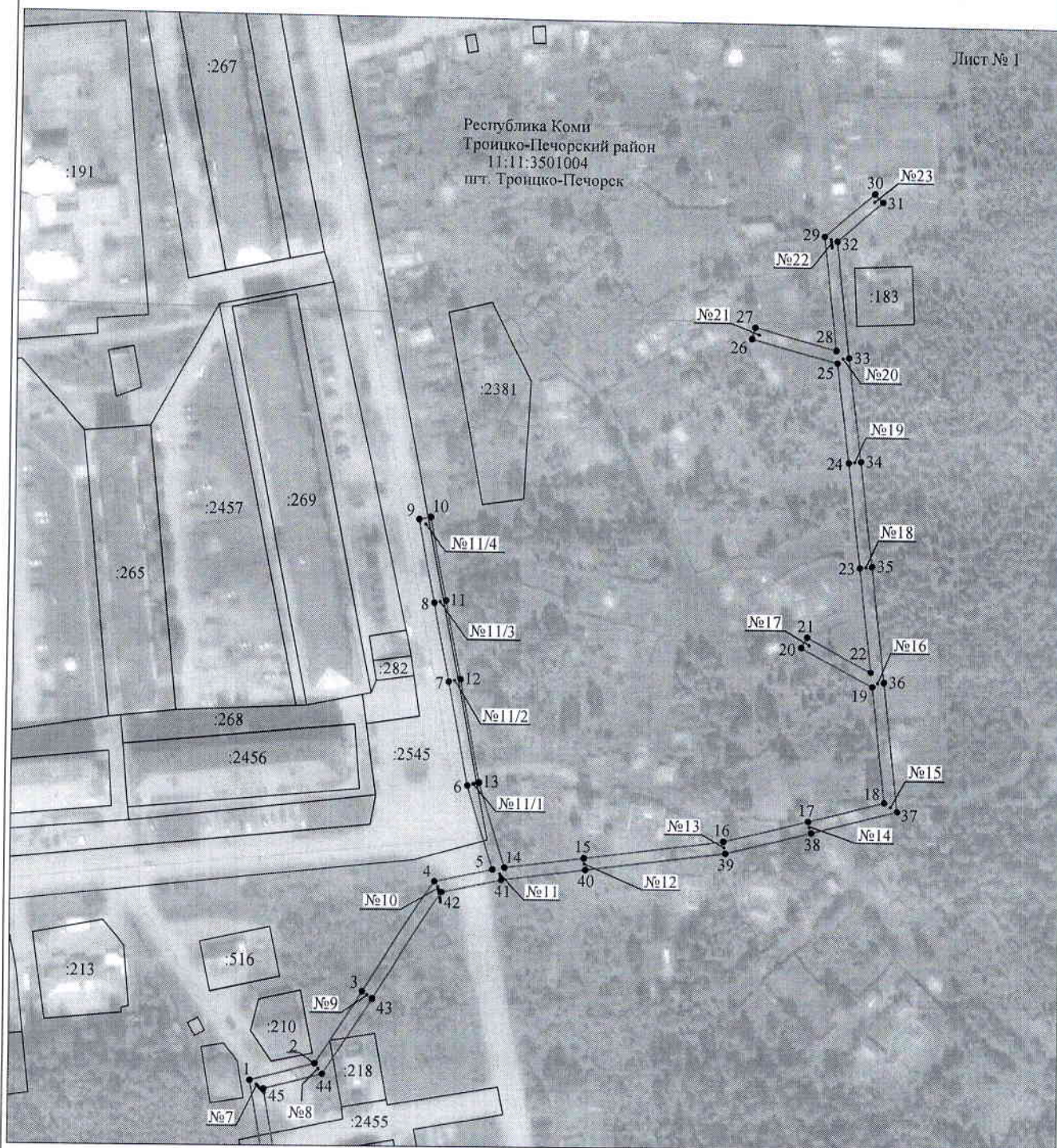
Масштаб 1:5000

Используемые условные знаки и обозначения:

——— - граница публичного сервитута

# Схема расположения границ публичного сервитута объекта

Лист № 1



Масштаб 1:2000

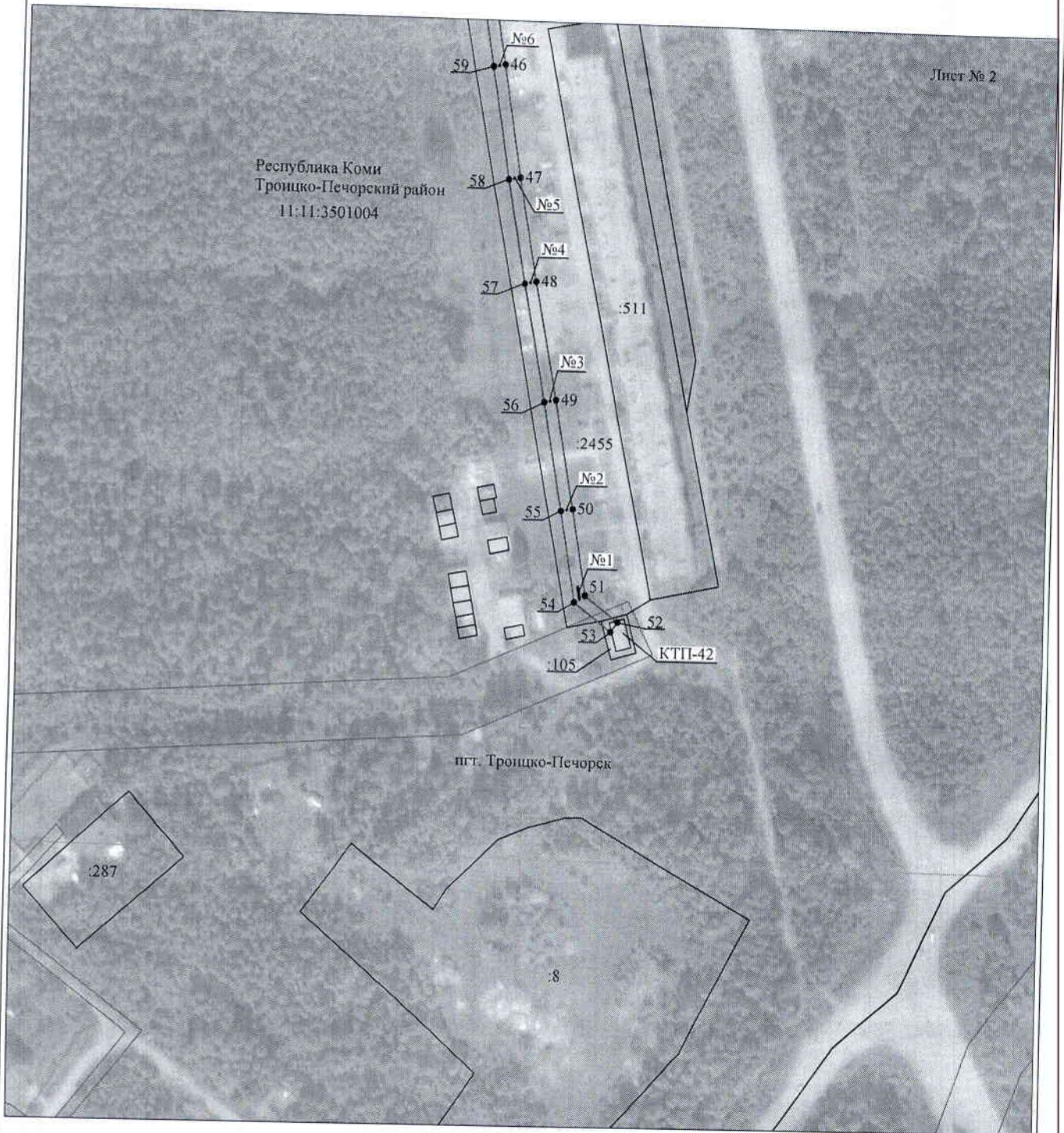
Используемые условные знаки и обозначения:

- |                  |   |
|------------------|---|
| №1               | - номер опоры   |
| —                | - граница публичного сервитута                            |
| —                | - граница кадастрового деления                            |
| —                | - граница населенного пункта                              |
| —                | - граница земельного участка, имеющегося в ЕГРН           |
| —                | - граница ОКС, имеющаяся в ЕГРН                           |
| —                | - граница охранной зоны, имеющейся в ЕГРН                 |
| 11:00:0000000:34 | - кадастровый номер земельного участка, имеющегося в ЕГРН |
| :34              |   |
| 11:00:0000000    | - номер кадастрового квартала                             |
| 1 •              | - обозначение характерных точек границ                    |






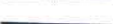


# Схема расположения границ публичного сервитута объекта

Лист № 2



Масштаб 1:2000

Используемые условные знаки и обозначения:

- |   |   |
|---|---|
| №1  | - номер опоры   |
|  | - граница публичного сервитута                            |
|  | - граница кадастрового деления                            |
|  | - граница населенного пункта                              |
|  | - граница земельного участка, имеющегося в ЕГРН           |
|  | - граница ОКС, имеющаяся в ЕГРН                           |
|  | - граница охранной зоны, имеющейся в ЕГРН                 |
| 11:00:0000000:34<br>34  | - кадастровый номер земельного участка, имеющегося в ЕГРН |
| 11:00:0000000   | - номер кадастрового квартала                             |
| 1 •   | - обозначение характерных точек границ                    |